

Einzigartig in der Schweiz

KONSAG

PUMA42GTX

TEUPEN[®]
...access redefined

since '77

WELTNEUHEIT!

42m Arbeitsbühne mit 400kg
Korblast auf bewährter
menzi
muck Technologie



Product of the Year
Self propelled above 20 ft/6.1 m

Technische Daten PUMA42GTX

TEUPEN[®]
...access redefined

since '77

LEISTUNG

Arbeitshöhe, max.	42,70 m
Plattformhöhe, max.	40,70 m
Arbeitshöhe «Boomlift», max.	29,60 m
Arbeitshöhe bei 400 kg Korblast	39,70 m
Arbeitshöhe bei 400 kg Korblast «Boomlift»	26,60 m
Seitliche Reichweite, max. (400 kg)	13,00 m
Seitliche Reichweite, max. (300 kg)	16,70 m
Übergreifhöhe Gelenkpunkt, max.	24,90 m
Übergreifhöhe Gelenkpunkt «Boomlift», max.	11,80 m
Korblast, max.	400 kg
Arbeitskorb, drehbar	180°
Schwenkbereich, max.	endlos
Abstützbar bis Geländeneigung, max.	18,0° / 32,5%
Fahrwerk, höhen- und breitenverstellbar	1,35 / 3,71 m
Steigfähigkeit, max.	45,0° / 100%
Böschungswinkel, max.	35,0° / 70%
Fahrgeschwindigkeit, max. (Kabine)	10,0 km/h
Fahrgeschwindigkeit, max. (Fernbedienung)	6,0 km/h

ABMESSUNGEN

Arbeitskorb, Höhe (A)	1,10 m
Arbeitskorb, Länge (B)	1,50 m
Arbeitskorb, Breite (C)	0,80 m
Baulänge (D)	9,20 m
Baulänge ohne Arbeitskorb (E)	8,40 m
Bauhöhe (F)	2,98 m
Baubreite, min. (G)	2,48 m
Bodenfreiheit, max. (H)	1,35 m
Chassis, Länge (I)	6,19 m
Abstützfläche beidseitig breit, Länge (J)	5,20 m
Abstützfläche beidseitig breit, Breite (K)	6,14 m
Abstützfläche beidseitig schmal, Länge (L)	5,20 m
Abstützfläche beidseitig schmal, Breite (M)	4,60 m
Reifen Ø	1,35 m

GEWICHT

Gesamtgewicht	17'600 kg
---------------	-----------

ANTRIEB

Verbrennungsmotor (Diesel)	Deutz-Power (115 kW/157 PS)
Tankinhalt (Haupttank)	205 l
Tankinhalt (Reservetank)	230 l

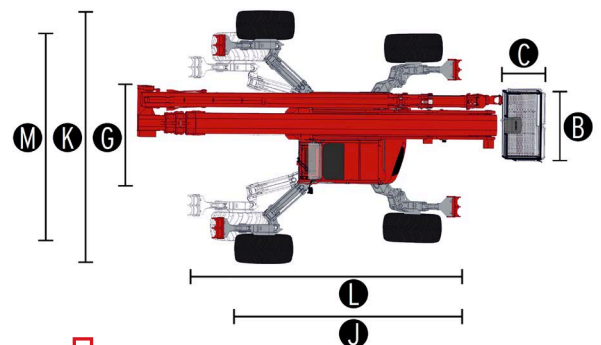
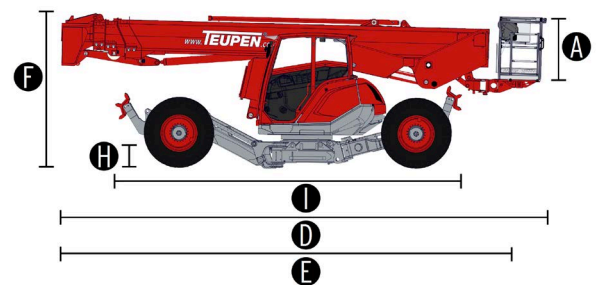
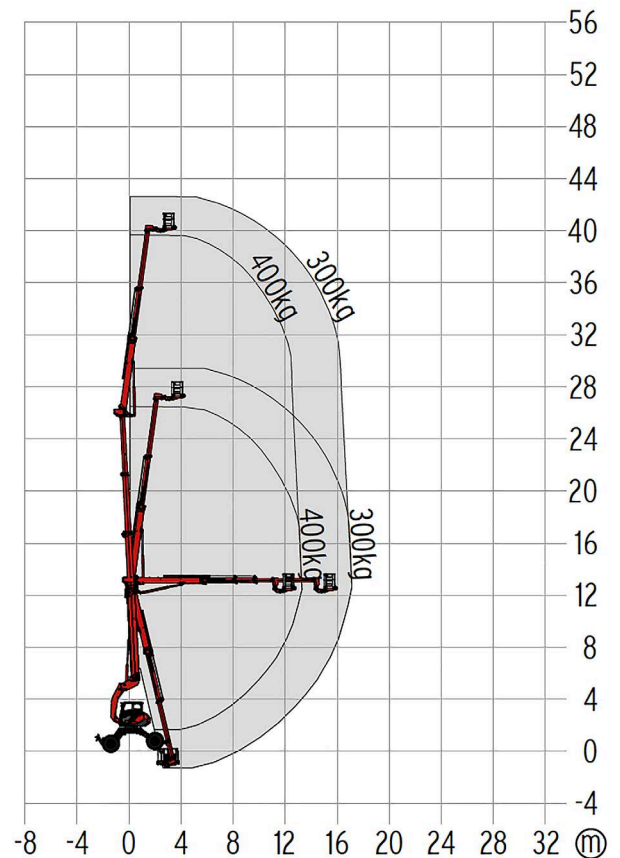
EINSPEISUNG

Max. elektr. Anschlusswerte, max.	230 V / 16 A
-----------------------------------	--------------

Die technischen Daten können +/- 3% von den angegebenen Werten abweichen.
Das Gewicht und die Abmessungen können je nach Option und Zubehör variieren.

NORMEN

2006/42/EG-Maschinenrichtlinie
(Harmonisierte Norm EN280:2013) 2004/108/EG (EMV)
2000/14/EG (Geräuschemissionsrichtlinie)



KONSAC

KONSAG Arbeitsbühnen

Stapfackerweg 14, 3805 Goldswil

info@konsag.ch

+41 33 822 14 24

www.konsag.ch