

KONSAG



Vermietung von Arbeitsbühnen

KONSAG, 3805 Goldswil, 033 / 822 14 24 www.konsag.ch

KONSAG AG

Arbeitsbühnen Tel. 033 822 14 24
 Stapfackerweg 14 Fax 033 822 14 80
 3805 Goldswil info@konsag.ch
 CH-103.811.610 www.konsag.ch

MIETPREISLISTE

Miete pro:	1/2 Tag	pro Tag	1. Woche	2. Woche	3. Woche	4. Woche
Arbeitsbühne GL 14.70 <small>Arbeitshöhe 14m / Antrieb 230V / Benzin</small>	260.00 <small>(Nur Kurzeinsatz)</small>	320.00	1'300.00 <small>(5 x 260.-)</small>	1'200.00 <small>(5 x 240.-)</small>	1'100.00 <small>(5 x 220.-)</small>	1'000.00 <small>(5 x 200.-)</small>
Arbeitsbühne LL 20.10 <small>Arbeitshöhe 20m / Antrieb 230V / Benzin</small>	400.00 <small>(Nur Kurzeinsatz)</small>	550.00	2'250.00 <small>(5 x 450.-)</small>	2'050.00 <small>(5 x 410.-)</small>	1'850.00 <small>(5 x 370.-)</small>	1'650.00 <small>(5 x 330.-)</small>
Arbeitsbühne LL 23.12 <small>Arbeitshöhe 23m / Antrieb 230V / Benzin</small>	530.00 <small>(Nur Kurzeinsatz)</small>	720.00	2'950.00 <small>(5 x 590.-)</small>	2'650.00 <small>(5 x 530.-)</small>	2'400.00 <small>(5 x 480.-)</small>	2'200.00 <small>(5 x 440.-)</small>
Arbeitsbühne LL 26.14 <small>Arbeitshöhe 26m / Antrieb 230V / Diesel</small>	590.00 <small>(Nur Kurzeinsatz)</small>	810.00	3'250.00 <small>(5 x 650.-)</small>	3'000.00 <small>(5 x 600.-)</small>	2'750.00 <small>(5 x 550.-)</small>	2'500.00 <small>(5 x 500.-)</small>
LKW Bühne OL 21.11 <small>Arbeitshöhe 21m / Antrieb Diesel</small>	360.00 <small>(Nur Kurzeinsatz)</small>	490.00	2'200.00 <small>(5 x 440.-)</small>	2'000.00 <small>(5 x 400.-)</small>	1'850.00 <small>(5 x 370.-)</small>	1'750.00 <small>(5 x 350.-)</small>
Raupen-Scherenbühne bibi <small>Arbeitshöhe 10m / Antrieb 230V / Diesel</small>	290.00 <small>(Nur Kurzeinsatz)</small>	380.00	1'600.00 <small>(5 x 320.-)</small>	1'350.00 <small>(5 x 270.-)</small>	1'150.00 <small>(5 x 230.-)</small>	1'000.00 <small>(5 x 200.-)</small>
Scherenbühne Sky Jack 3219 <small>Arbeitshöhe 7.8m / Antrieb 24V Elektro</small>	-	150.00	500.00 <small>(5 x 100.-)</small>	450.00 <small>(5 x 90.-)</small>	400.00 <small>(5 x 80.-)</small>	350.00 <small>(5 x 70.-)</small>
Scherenbühne Sky Jack 4740 <small>Arbeitshöhe 13.8m / Antrieb 24V Elektro</small>	260.00 <small>(Nur Kurzeinsatz)</small>	300.00	1'250.00 <small>(5 x 250.-)</small>	1'050.00 <small>(5 x 210.-)</small>	875.00 <small>(5 x 175.-)</small>	750.00 <small>(5 x 150.-)</small>
Vertikalmastbühne Star 10 <small>Arbeitshöhe 10m / Antrieb 24V Elektro</small>	-	280.00	1'250.00 <small>(5 x 250.-)</small>	1'100.00 <small>(5 x 220.-)</small>	950.00 <small>(5 x 190.-)</small>	800.00 <small>(5 x 160.-)</small>
Vertikalmastbühne Pfaf 12E <small>Arbeitshöhe 11.8m / Antrieb 48V Elektro</small>	280.00 <small>(Nur Kurzeinsatz)</small>	320.00	1'300.00 <small>(5 x 260.-)</small>	1'200.00 <small>(5 x 240.-)</small>	1'100.00 <small>(5 x 220.-)</small>	1'000.00 <small>(5 x 200.-)</small>
Möbelaufzug HD 26 <small>Arbeitshöhe 26m / Antrieb Benzin</small>	290.00 <small>(Nur Kurzeinsatz)</small>	380.00	1'600.00 <small>(5 x 320.-)</small>	1'350.00 <small>(5 x 270.-)</small>	1'150.00 <small>(5 x 230.-)</small>	1'000.00 <small>(5 x 200.-)</small>
Geräteträger GB 240 <small>zu GL 14.70, LL 20.10 - LL 26.14</small>	-	280.00	1'400.00 <small>(5 x 280.-)</small>	1'400.00 <small>(5 x 280.-)</small>	1'400.00 <small>(5 x 280.-)</small>	1'400.00 <small>(5 x 280.-)</small>
LightTower 180'000 Lumen <small>zu GL 14.70, LL 20.10 - LL 26.14 / 1,6kw 230V</small>	-	250.00	1'250.00 <small>(5 x 250.-)</small>	1'250.00 <small>(5 x 250.-)</small>	1'250.00 <small>(5 x 250.-)</small>	1'250.00 <small>(5 x 250.-)</small>

Distanz zum Einsatzort:	3.5t 20 km	7.5t 20 km	3.5t 40 km	7.5t 40 km	3.5t 60km	7.5t 60 km
Transportkosten für Hin- und Rückfahrt je Fahrt	120.00	390.00	160.00	520.00	200.00	650.00
Gerät umstellen (an gleichem Einsatzort, ebenerdig)	90.00	90.00	150.00	150.00	210.00	210.00
Spezialeinsätze und Gerät reinigen	in Regie pro Std. CHF 94.00					

Sämtliche Preise in CHF. exkl. MwSt. / Mietbedingungen auf der Rückseite

Eine Maschinenkasko mit Zeitwert ist im Mietpreis inbegriffen. Der Selbstbehalt beträgt CHF. 1'000.00 pro Gerät und Schadenfall und ist im Schadenfall vom Mieter zu tragen.

Die Motorfahrzeug-Haftpflichtversicherung für Arbeitsanhänger ist über das Zugfahrzeug abgedeckt. Die Vermieterin haftet nicht für über die jeweilige Deckungssumme hinausgehende Schäden.

Schäden an Sachen Dritter beim Betrieb/Einsatz der Arbeitsbühnen, verursacht durch den Mieter und dessen Bedienungspersonal, hat vollumfänglich der Mieter zu tragen (Betriebshaftpflicht)

Miet und Transportkosten, gültig ab 01.11.2017

Das vermietete Gerät bleibt während der Dauer der Mietzeit uneingeschränktes und unverkäufliches Eigentum des Vermieters. Das Mietobjekt darf nicht ohne schriftliche Zustimmung des Vermieters ins Ausland verbracht werden, das gleiche gilt für Untermiete.

Die Mietzeit beginnt mit der Lieferung oder Abholung des Gerätes ab Depot des Vermieters und endet mit dem Wiedereingangstag in dessen Betrieb. Das Mietende ist dem Vermieter mindestens 24 Stunden im Voraus telefonisch oder per Fax mitzuteilen, sofern keine fixe Mietdauer vereinbart wurde.

Der Mietpreis basiert auf einer maximalen täglichen Einsatzdauer von max. 9 Stunden bei einer 5-Tage-Woche (Montag bis Freitag). Wochenend- und Feiertageeinsätze werden zusätzlich berechnet und sind dem Vermieter im Voraus anzumelden.

Mietunterbrüche sind dem Vermieter mindestens 24 Stunden im Voraus anzumelden. Der Vermieter behält sich dann das Recht vor, das Gerät gegen den üblichen Transporttarif vom Einsatzort abzuziehen und bei erneutem Bedarf wieder dorthin zu bringen. Nachträgliche Mietunterbruchmeldungen kann der Vermieter nicht akzeptieren.

Spezielle Arbeiten wie Maler-, Schweiss-, Sandstrahl und Reinigungsarbeiten mit Säuren oder ähnliche Einsätze erfordern unbedingt, dass das Gerät ausreichend abgedeckt und geschützt wird. Allfällige Reinigungs- und Instandstellungsarbeiten werden dem Mieter in Rechnung gestellt.

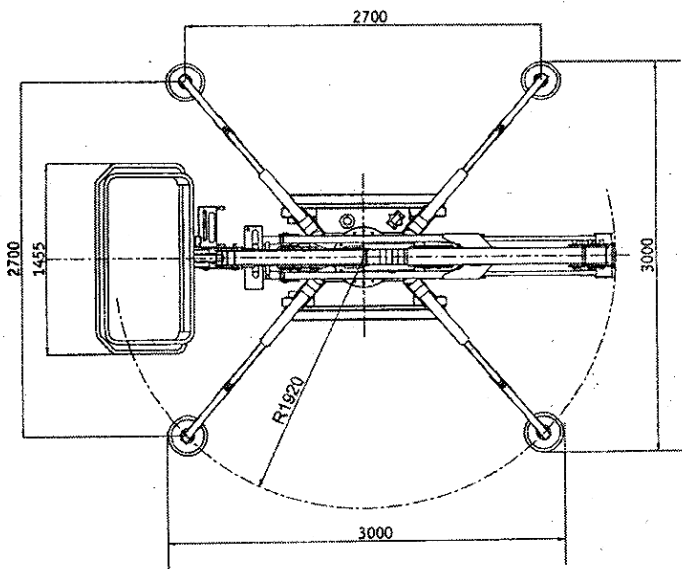
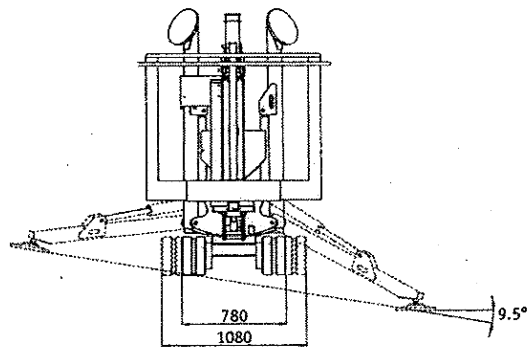
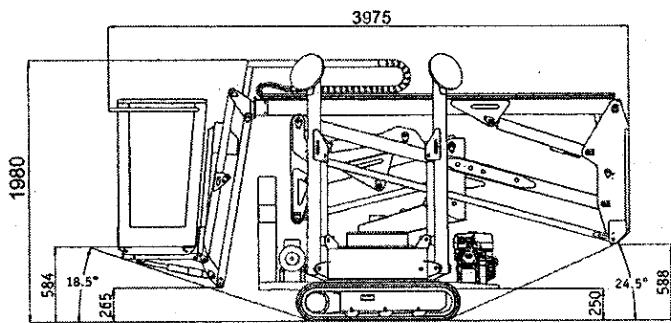
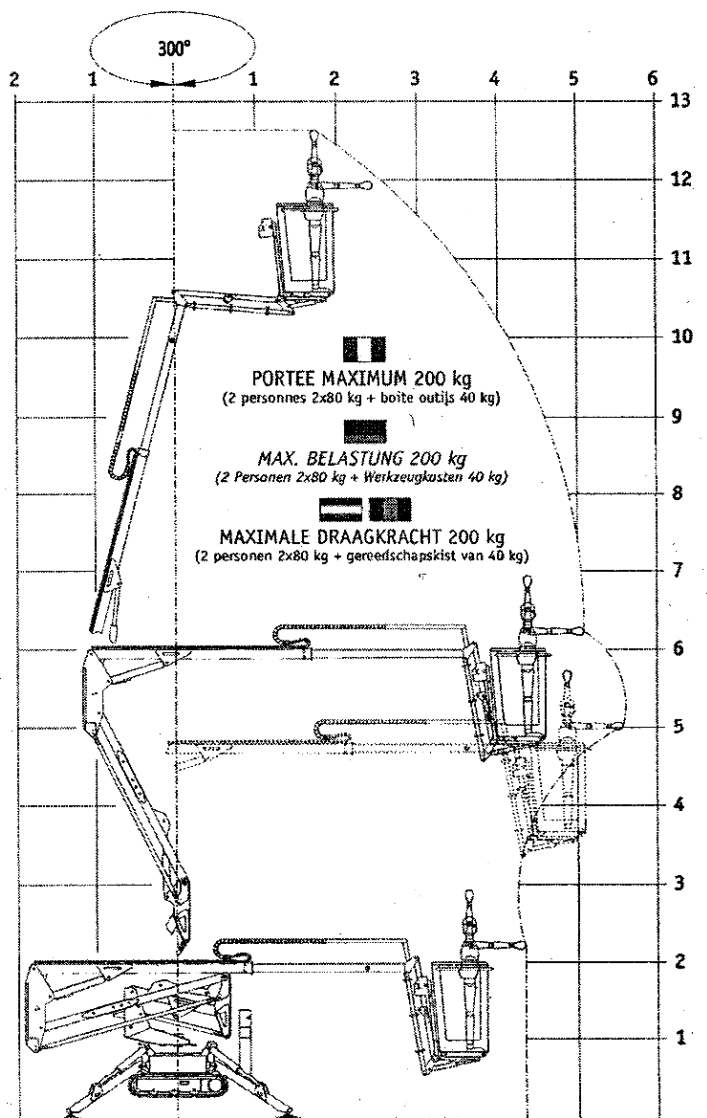
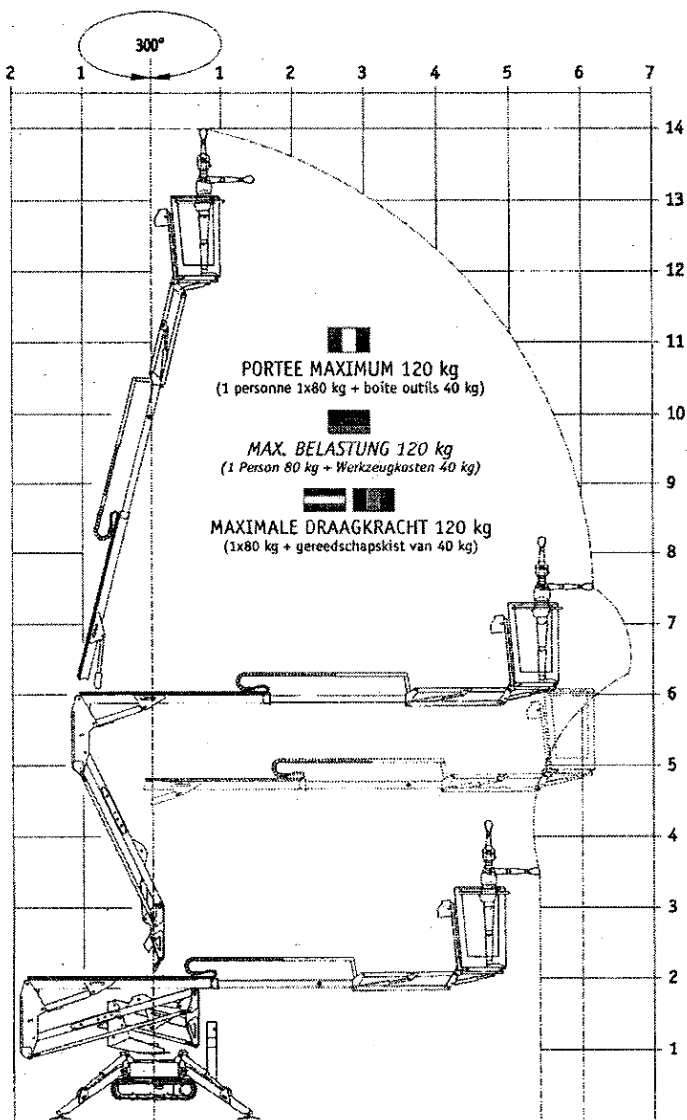
Der Betreiber wird bei Übernahme des Gerätes über dessen Handhabung instruiert. Der Vermieter ist bemüht, das Gerät termingerecht und in einwandfreiem Zustand abzuliefern. Die Arbeitsbühnen dürfen nur bestimmungsgemäss eingesetzt werden. Die örtlichen Sicherheitsvorschriften sowie die Vorschriften der SUVA, SVG etc. sind einzuhalten. Für Ausfallzeit bei Störungen lehnt der Vermieter jeglichen Anspruch auf Schadenersatz ab.

Bei allfälligen Störungen zwischen Montag und Freitag während der Geschäftszeit, garantiert der Vermieter das Ausrücken eines Servicemonteurs innerhalb von 30 Minuten nach Eingang der Störmeldung. Aus Sicherheitsgründen ist der Betrieb bis zum Eintreffen des Monteurs einzustellen. Der Mieter ist verpflichtet, den Wasserstand der Batterie und bei Benzin- oder Dieselmotor betriebenen Geräten den Ölstand wöchentlich zu kontrollieren. Der Treibstoffverbrauch geht zu Lasten des Mieters.

Eine Maschinenkasko mit Zeitwert ist im Mietpreis inbegriffen. Der Selbstbehalt beträgt CHF 1'000.00 pro Gerät und Schadenfall und ist vom Mieter zu tragen. Der Vermieter behält sich das Recht vor, Schäden in Rechnung zu stellen, die der Mieter nachweislich fahrlässig oder in rechtswidriger Absicht verursacht hat.

Der abgeschlossene Mietvertrag untersteht schweizerischem Recht. Ferner gelten die Richtlinien des VSBM.

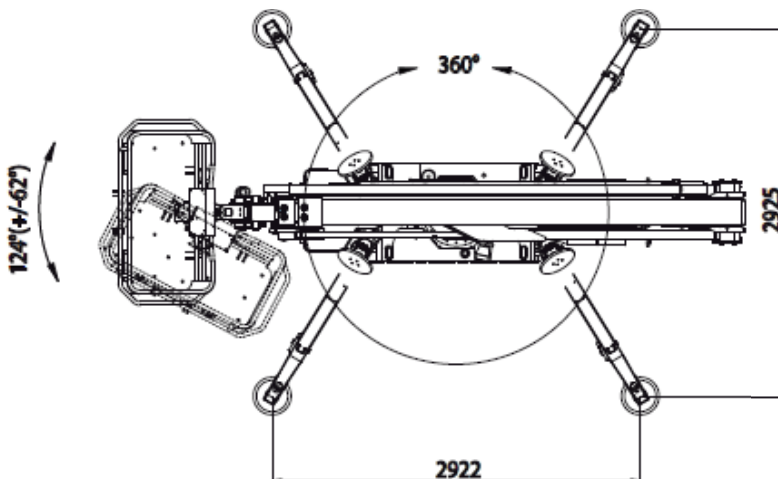
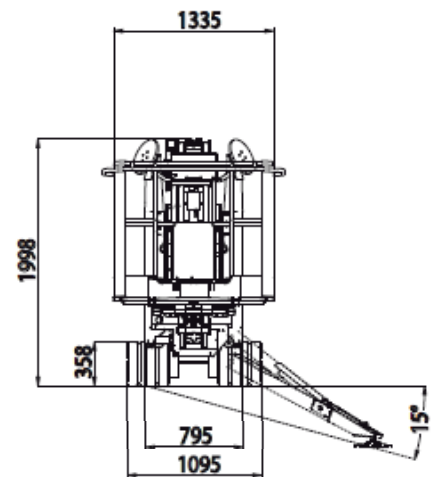
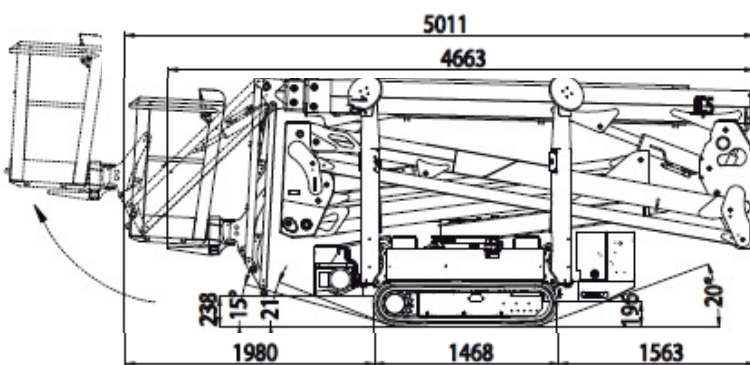
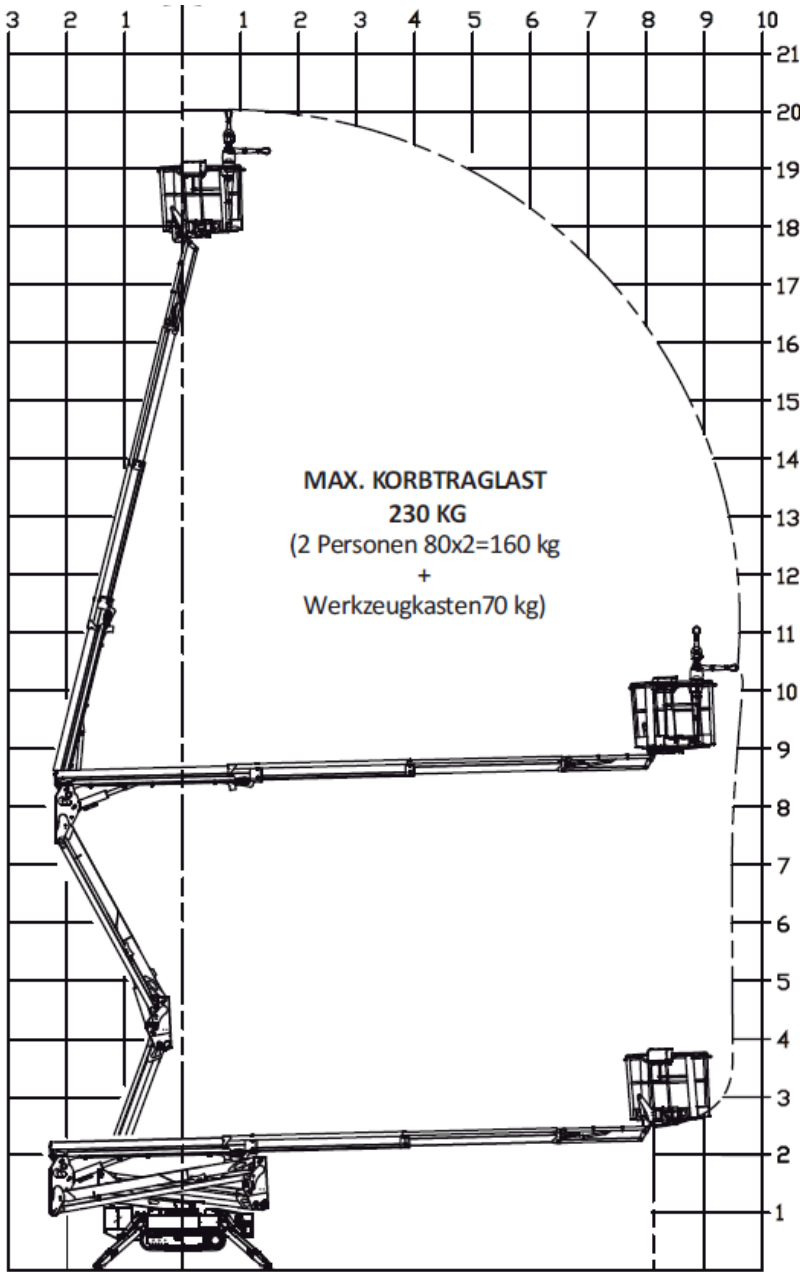
Gerichtsstand für die Beurteilung allfälliger Streitigkeiten ist der Firmensitz des Vermieters.



Mietgerät

Arbeitsbühne HINOWA GoldLift 14.70
Antrieb: Elektro/Benzinmotor
Eigengewicht: 1700 kg

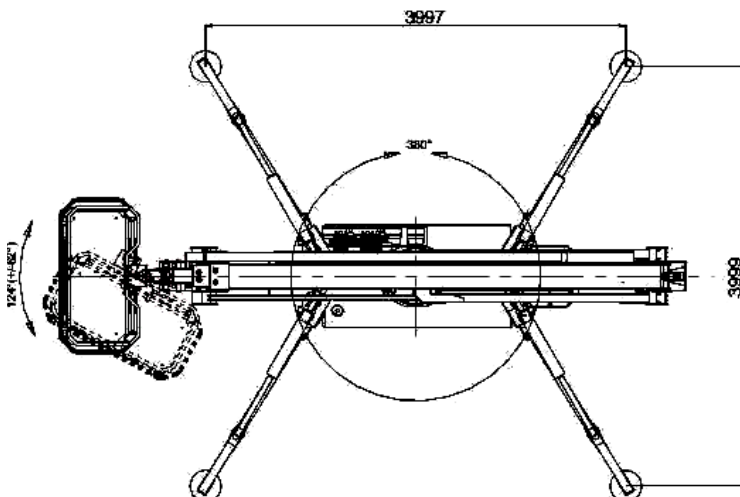
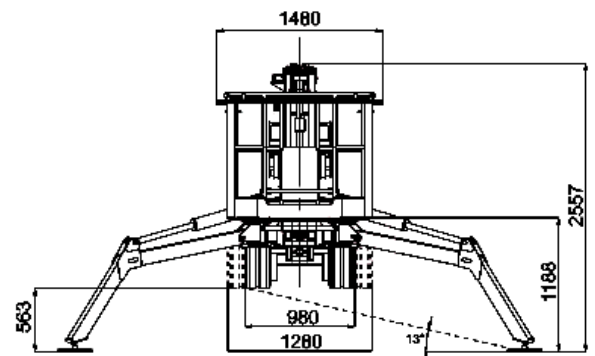
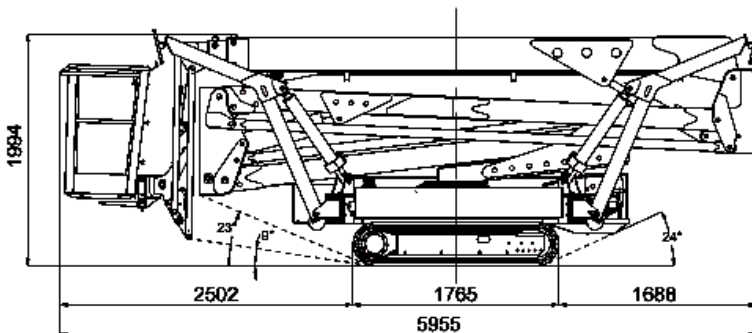
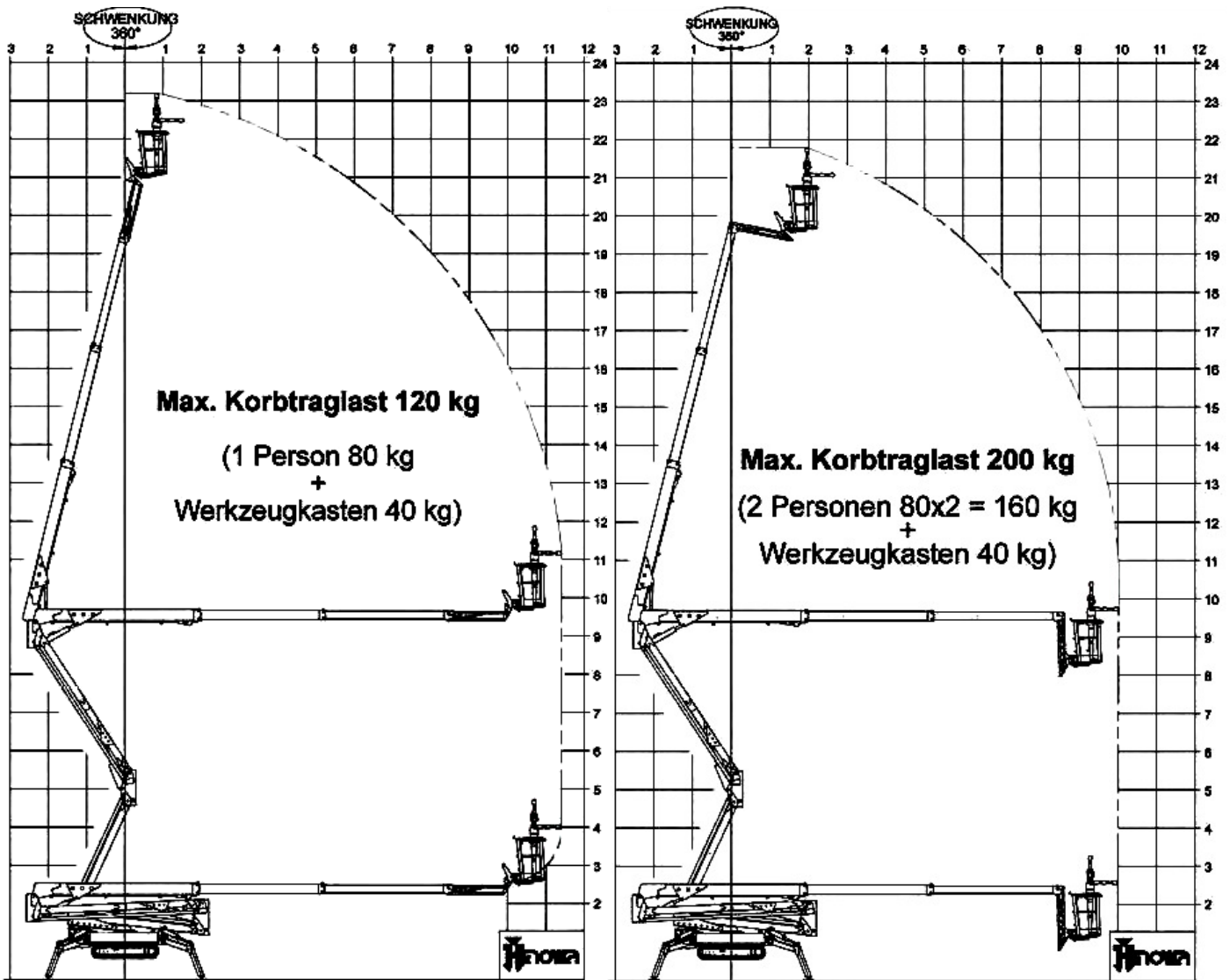
KONSAG Arbeitsbühnen
Tel. 033 / 822 14 24
Fax 033 / 822 14 80
E- Mail info@konsag.ch



Mietgerät

Arbeitsbühne HINOWA LightLift 20.10
Antrieb: Elektro/Benzinmotor
Eigengewicht: 2840 kg

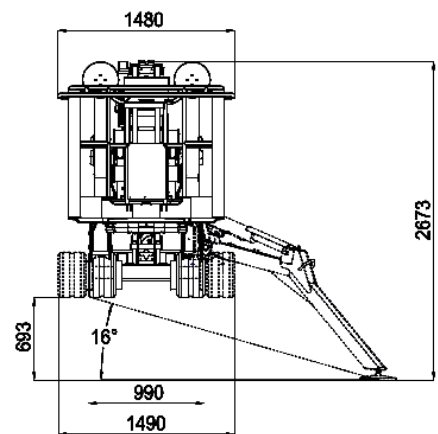
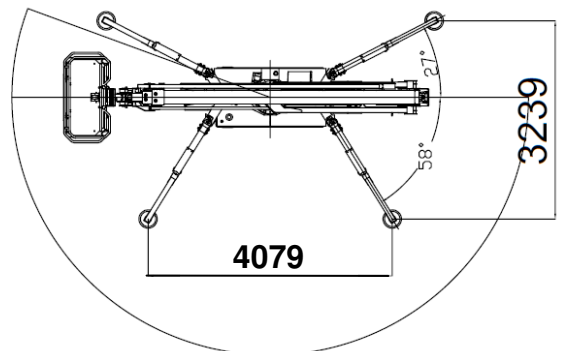
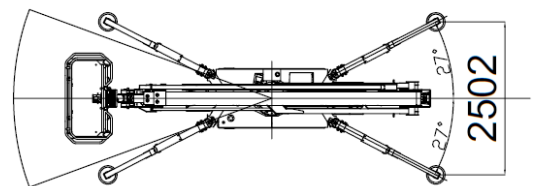
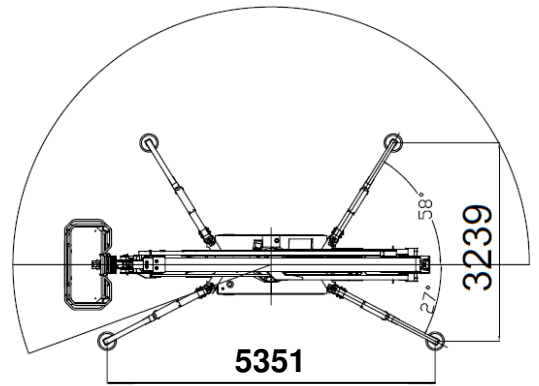
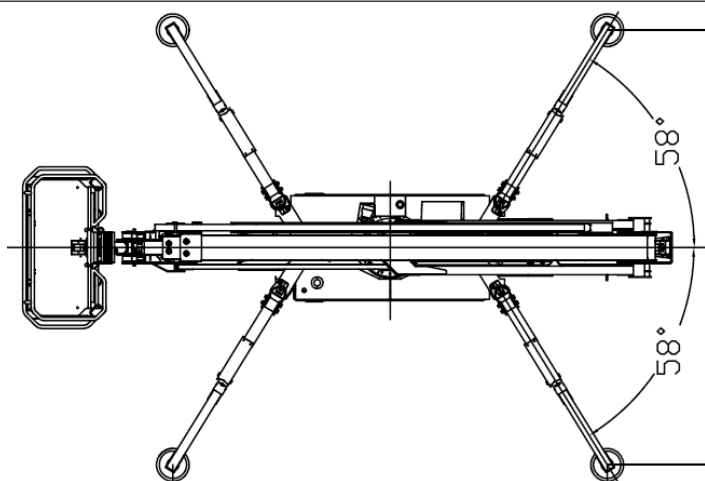
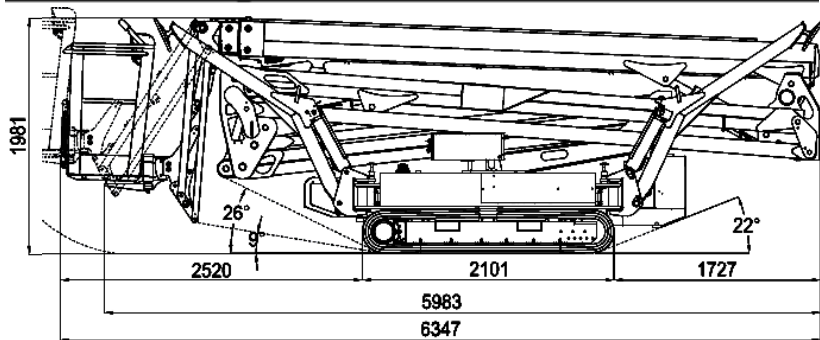
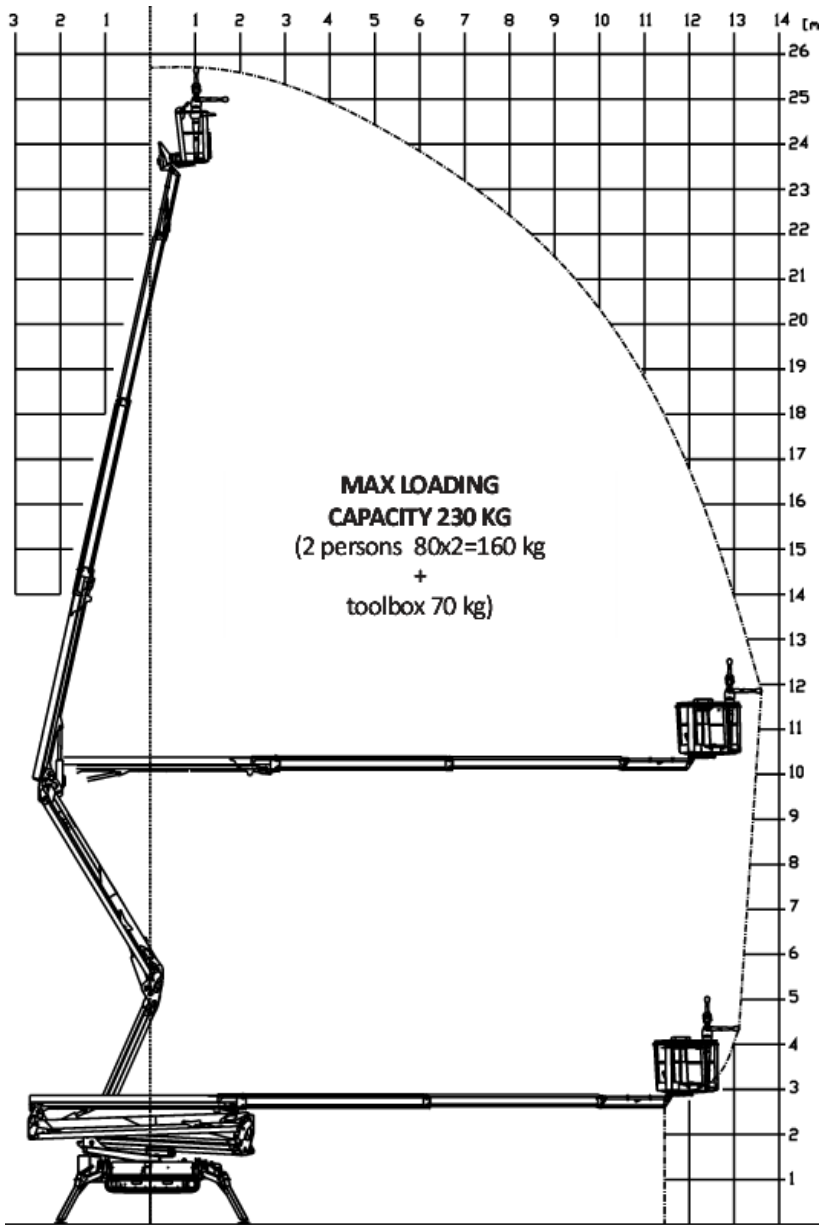
KONSAG Arbeitsbühnen
Tel. 033 / 822 14 24
Fax 033 / 822 14 80
E- Mail info@konsag.ch



Mietgerät

Arbeitsbühne HINOWA LightLift 23.12
Antrieb: Elektro/Benzinmotor

KONSAG Arbeitsbühnen
Tel. 033 / 822 14 24
Fax 033 / 822 14 80
E- Mail info@konsag.ch

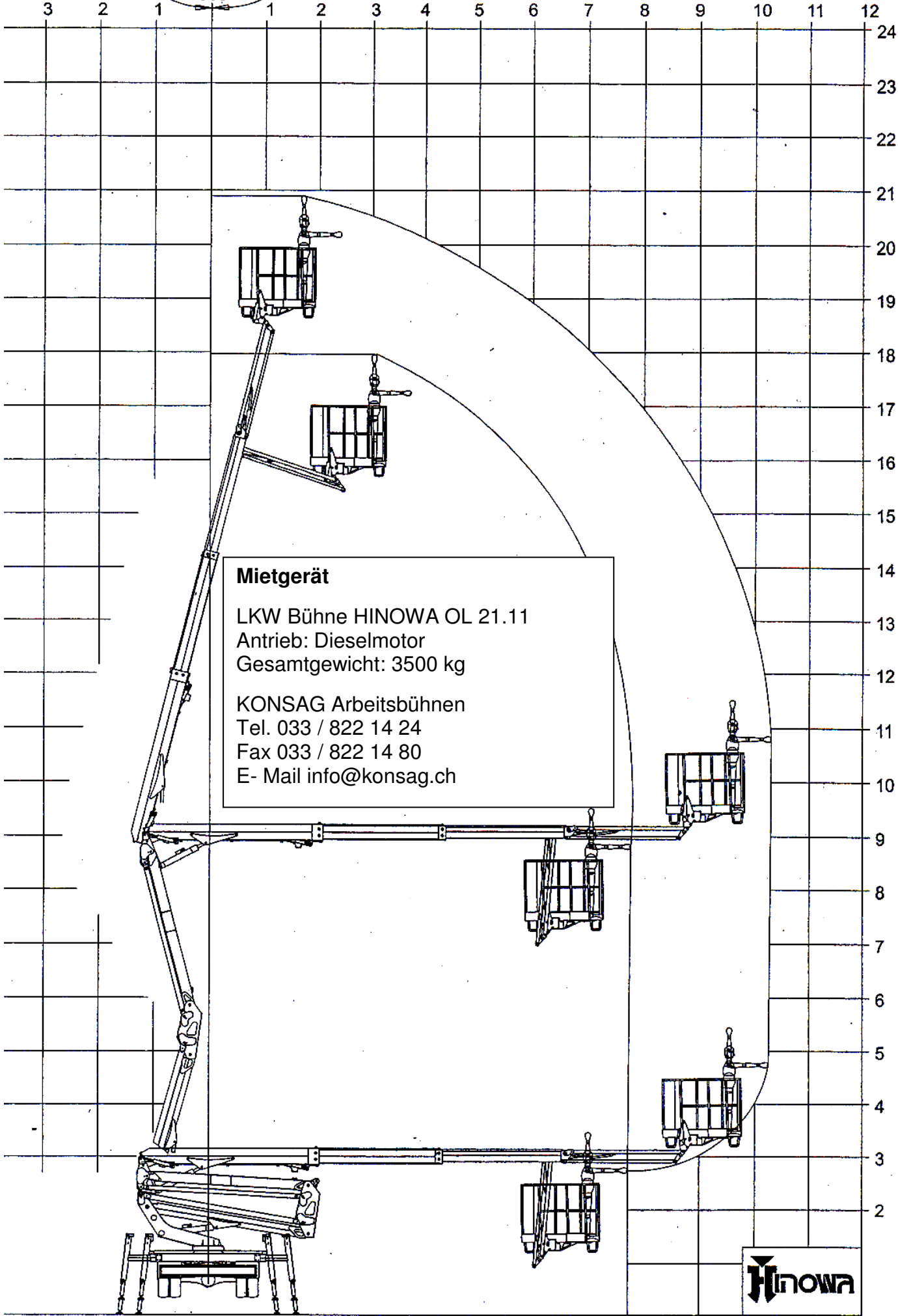


Mietgerät

Arbeitsbühne HINOWA LightLift 26.14
 Antrieb: Elektro/Dieselmotor
 Eigengewicht: 4365 kg

KONSAG Arbeitsbühnen
 Tel. 033 / 822 14 24
 Fax 033 / 822 14 80
 E- Mail info@konsag.ch

Umdrehung
360°



Mietgerät

LKW Bühne HINOWA OL 21.11
Antrieb: Dieselmotor
Gesamtgewicht: 3500 kg

KONSAG Arbeitsbühnen
Tel. 033 / 822 14 24
Fax 033 / 822 14 80
E- Mail info@konsag.ch



BiBi 1090-BL_{EVO} Raupen-Scherenbühne

Mietgerät

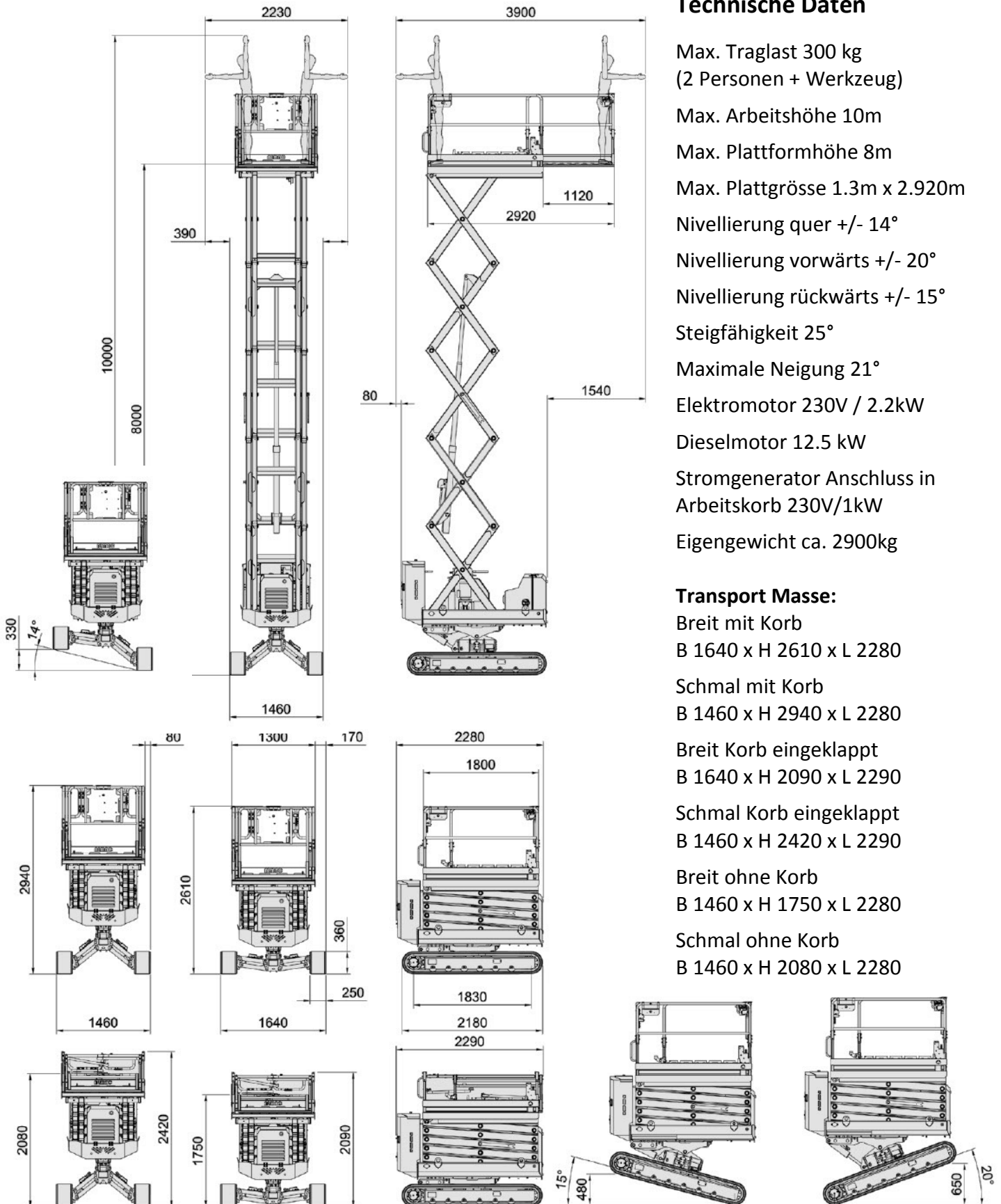
Antrieb: 230V Elektro/Dieselmotor

Technische Daten

- Max. Traglast 300 kg
(2 Personen + Werkzeug)
- Max. Arbeitshöhe 10m
- Max. Plattformhöhe 8m
- Max. Plattgrösse 1.3m x 2.920m
- Nivellierung quer +/- 14°
- Nivellierung vorwärts +/- 20°
- Nivellierung rückwärts +/- 15°
- Steigfähigkeit 25°
- Maximale Neigung 21°
- Elektromotor 230V / 2.2kW
- Dieselmotor 12.5 kW
- Stromgenerator Anschluss in Arbeitskorb 230V/1kW
- Eigengewicht ca. 2900kg

Transport Masse:

- Breit mit Korb
B 1640 x H 2610 x L 2280
- Schmal mit Korb
B 1460 x H 2940 x L 2280
- Breit Korb eingeklappt
B 1640 x H 2090 x L 2290
- Schmal Korb eingeklappt
B 1460 x H 2420 x L 2290
- Breit ohne Korb
B 1460 x H 1750 x L 2280
- Schmal ohne Korb
B 1460 x H 2080 x L 2280



Sky Jack 3219 / 4740 Scherenbühne

Mietgerät

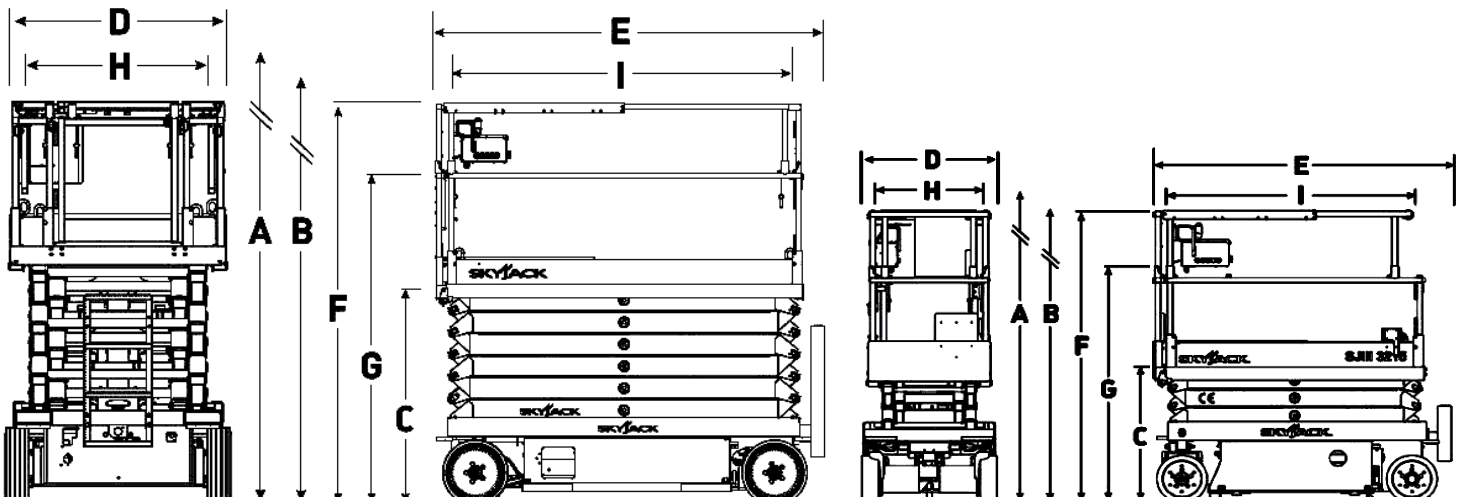
Antrieb: Elektro

Technische Daten

Sky Jack 3219

Sky Jack 4740

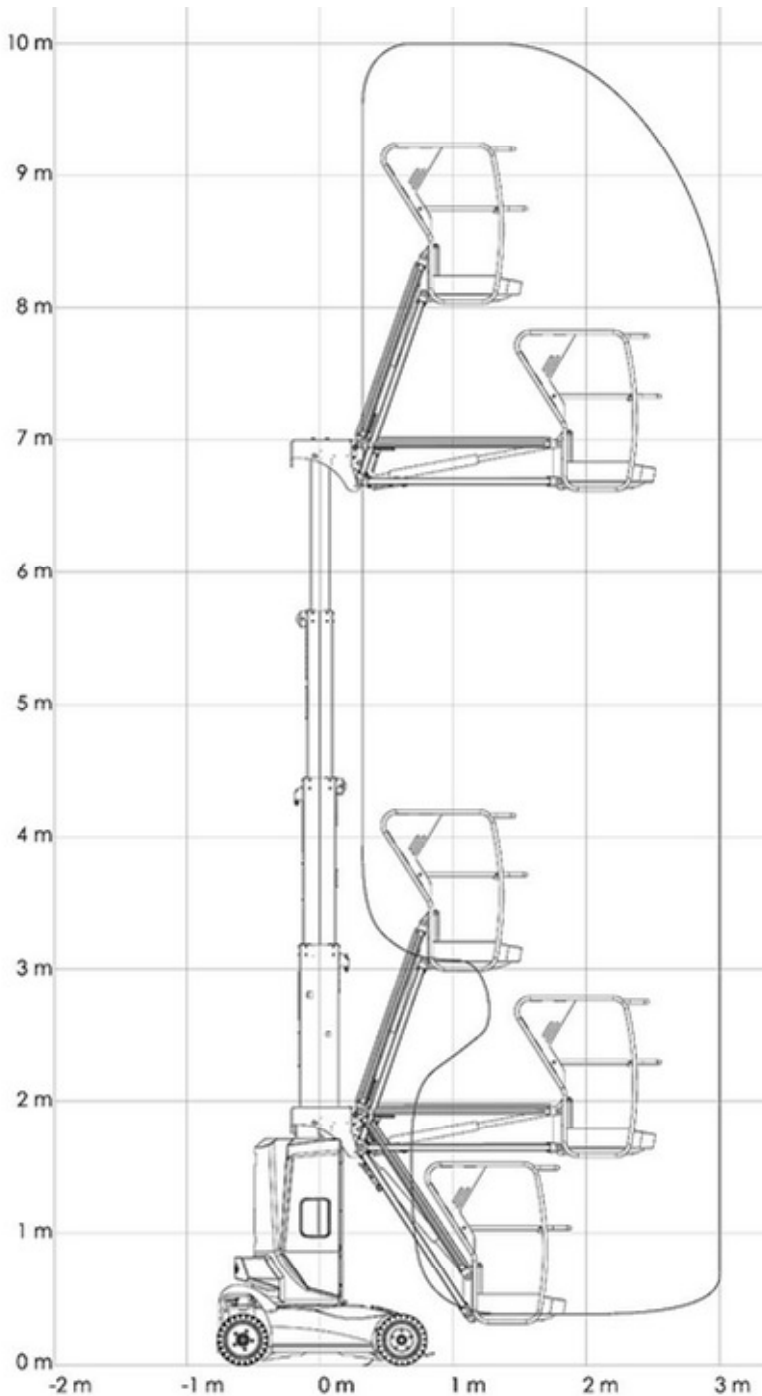
A	Arbeitshöhe	7.79m	13.80m
B	Plattformhöhe ausgefahren	5.79m	11.80m
C	Plattformhöhe eingefahren	0.99m	1.37m
D	Gesamtbreite	0.81m	1.19m
E	Gesamtlänge	1.78m	2.40m
F	Gesamthöhe, eingefahren (Geländer hochgeklappt)	2.10m	2.48m
G	Gesamthöhe, eingefahren (Geländer abgeklappt)	1.75m	2.21m
H	Plattformbreite innen	0.66m	1.06m
I	Plattformlänge innen	1.63m	2.19m
	Plattformverlängerung (ausrollbar)	0.91m	0.9m
	Bodenfreiheit, eingefahren / ausgefahren	6.03 / 1.78cm	8.10 / 1.90cm
	Radstand	1.40m	1.85m
	Gewicht	1312kg	2985kg
	Steigfähigkeit	25%	25%
	Wenderadius innen / aussen	0 / 1.68m	0.54 / 2.58m
	Hub- / Senkzeit mit Nennlast	25 / 29sek	71 / 41sek
	Fahrgeschwindigkeit ein- / ausgefahren	3.2 / 1.1 km/h	3.2 / 1.0 km/h
	Maximale Fahrhöhe	Volle Höhe	Volle Höhe
	Tragfähigkeit	227kg	350kg
	Maximal zulässige Personenzahl (innen/ausen)	2/1	3/0
	Antrieb	Elektro 24V	Elektro 48V



STAR 10 Vertikalmastbühne

Mietgerät

Antrieb: 24V – 250Ah



Technische Daten

Max. Traglast 200 kg
(2 Personen + Werkzeug)

Max. Arbeitshöhe 10m

Max. Plattformhöhe 8m

Neigungsalarm +/- 3°

Steigfähigkeit 25%

Maximale Neigung 3°

Fahrgeschwindigkeit 0.6 – 5 km/h

Max. fahrbare Höhe 8m

Wenderadius 1.88m (aussen)

Elektromotor 24V - 250Ah

Transport Masse mit Korb

B 1000 x H 1990 x L 2700

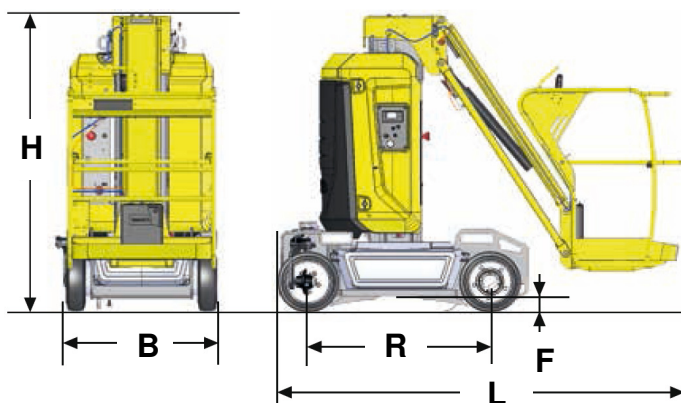
Radstand R 1200

Bodenfreiheit F 100

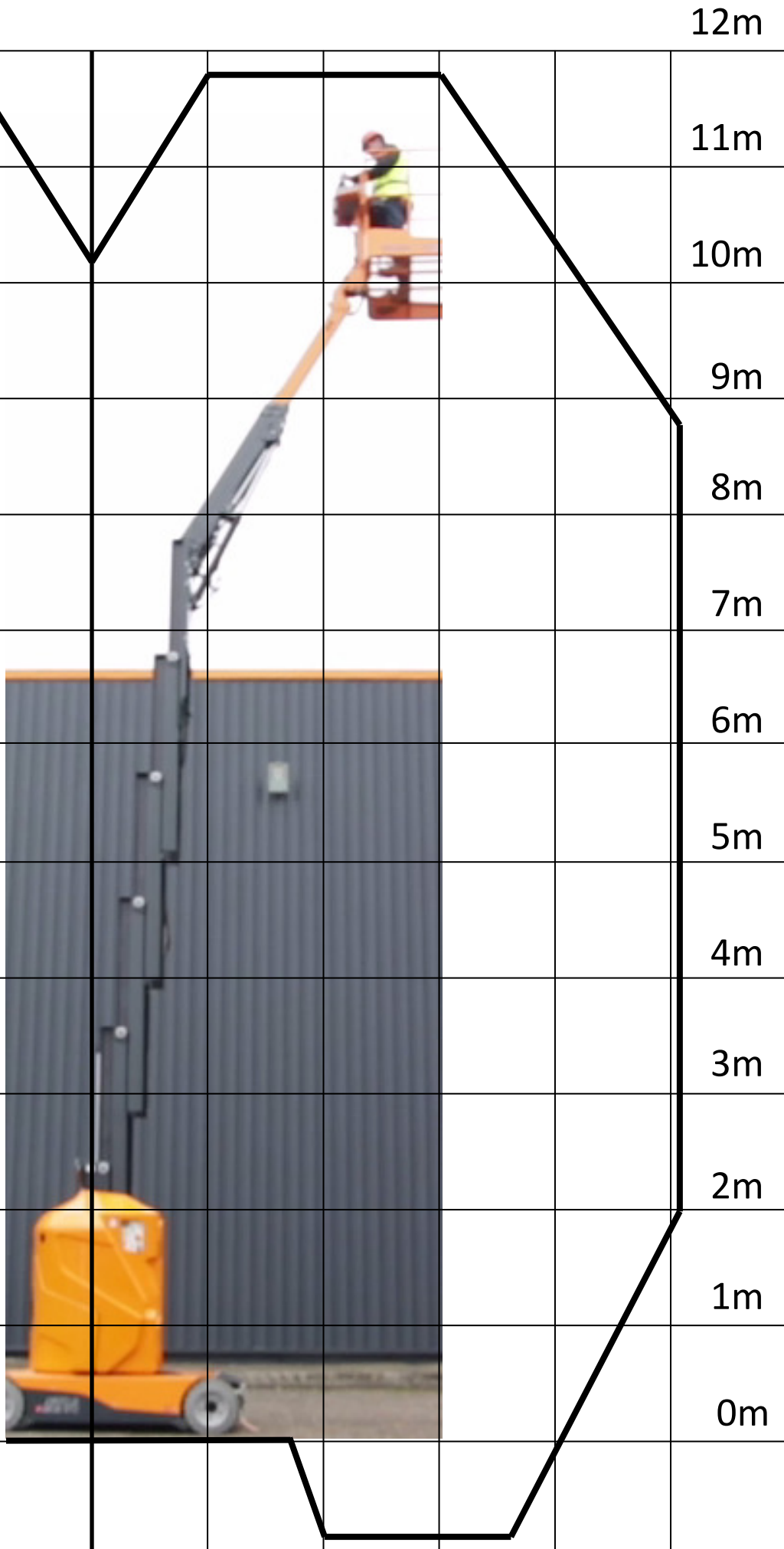
Schwenkbereich 345°

Vertikaler Schwenkbereich 130°
(+70/-60°)

Eigengewicht ca. 2677kg



PIAF 12E Vertikalmastbühne



12m

11m

10m

9m

8m

7m

6m

5m

4m

3m

2m

1m

0m

Mietgerät

Antrieb: 48V – 260Ah

Technische Daten

Max. Traglast 200 kg
(2 Personen + Werkzeug)

Max. Arbeitshöhe 11.83m

Max. Plattformhöhe 9.83m

Neigungsalarm +/- 2°

Steigfähigkeit 30%

Maximale Neigung 2°

Fahrgeschwindigkeit 0.8 – 6 km/h

Max. fahrbare Höhe 9.83m

Wenderadius 2.49m (aussen)

Schwenkbereich 352°

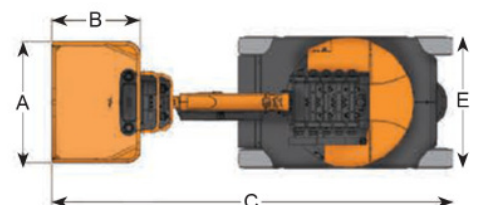
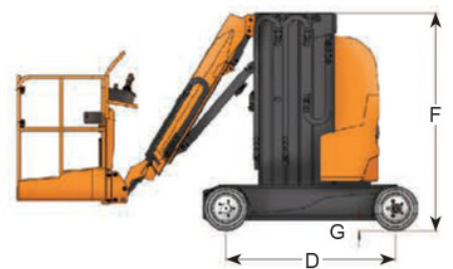
Transport Masse:

B 1200 x H 1980 x L 3660

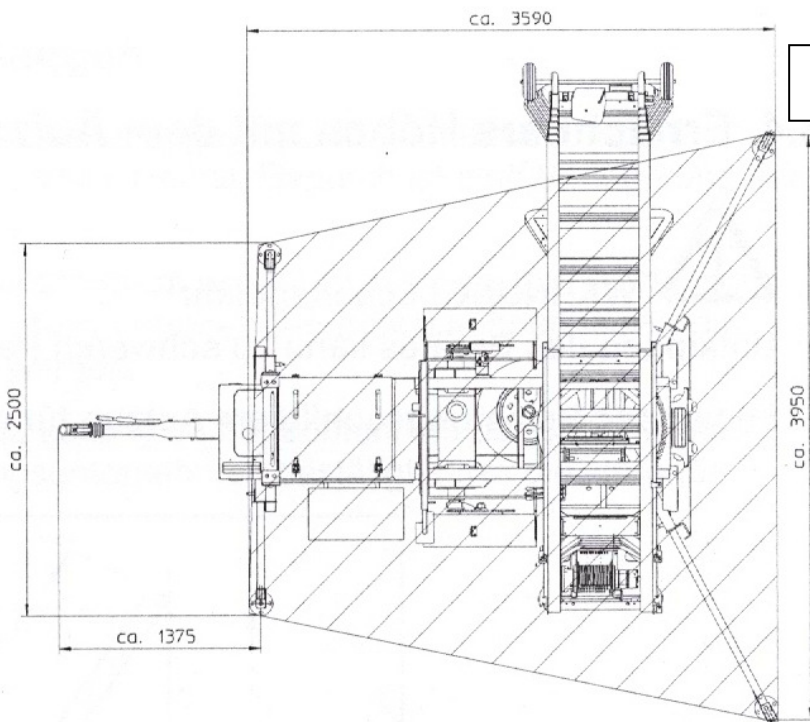
Radstand R 1200

Bodenfreiheit F 100

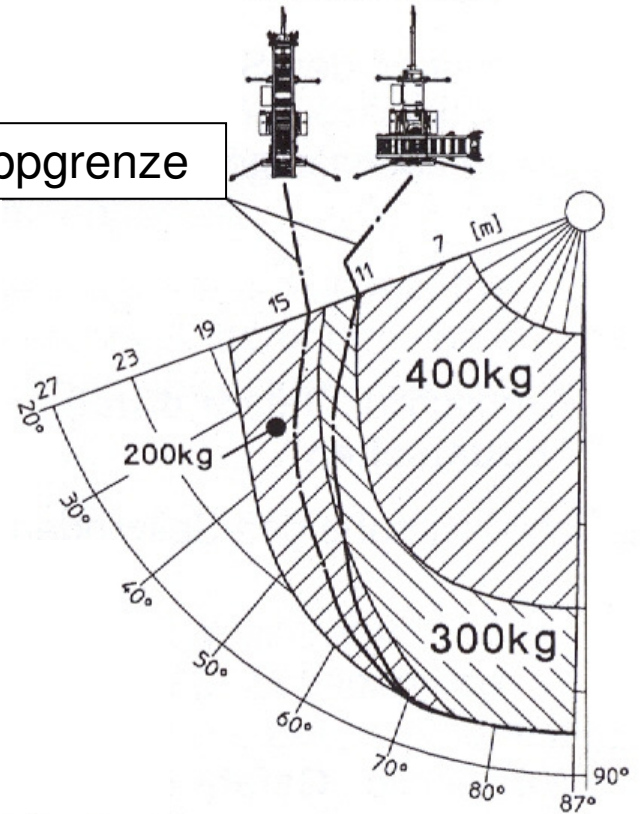
Eigengewicht ca. 4350kg



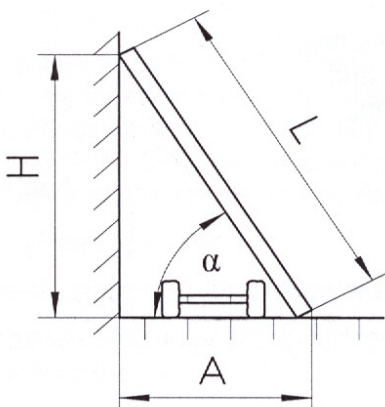
Möbelaufzug Böcker HD 26



Kippgrenze



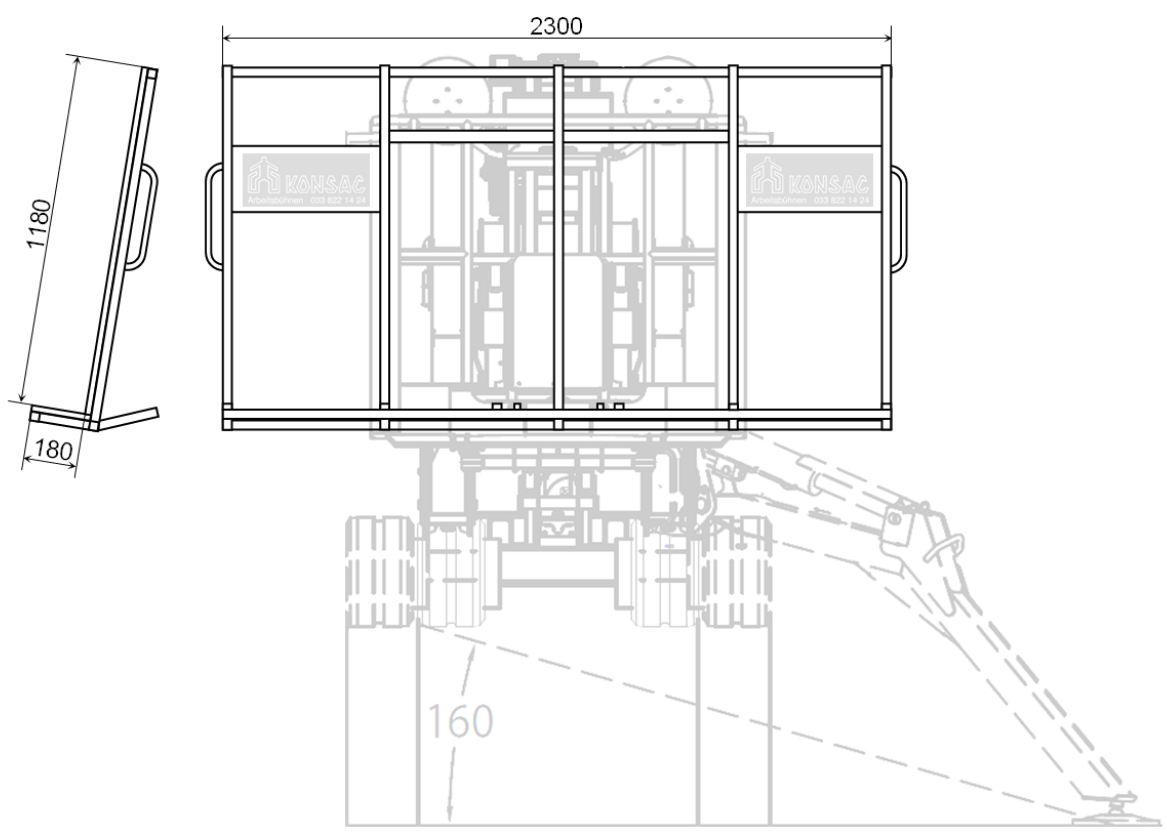
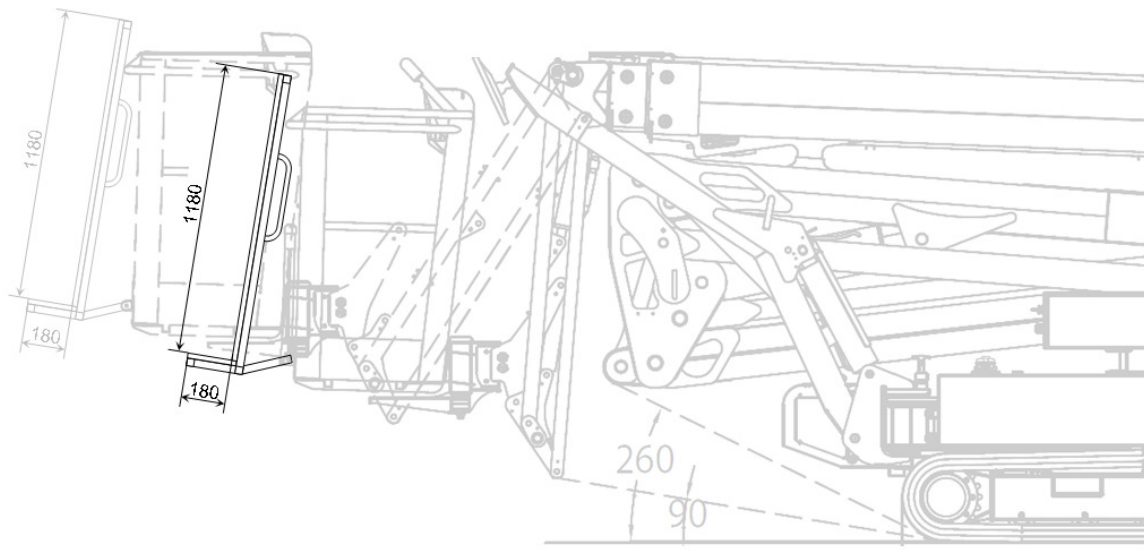
Schräglage α												
Ausfahr- länge L	60°		65°		70°		75°		80°		85°	
in m	A	H	A	H	A	H	A	H	A	H	A	H
7	3,5	6,1	3,0	6,3	2,4	6,6	--	--	--	--	--	--
10	5,0	8,7	4,2	9,0	3,4	9,4	2,6	9,7	--	--	--	--
13	6,5	11,3	5,5	11,8	4,4	12,2	3,4	12,6	2,3	12,8	--	--
16	8,0	13,9	6,8	14,5	5,5	15,0	4,1	15,5	2,8	15,8	--	--
19	9,5	16,5	8,0	17,2	6,5	17,9	4,9	18,4	3,3	18,7	--	--
22	11,0	19,1	9,3	19,9	7,5	20,7	5,7	21,3	3,8	21,7	1,9	21,9
25	12,5	21,7	10,6	22,7	8,6	23,5	6,5	24,1	4,3	24,6	2,2	24,9
28	14,0	24,2	11,8	25,4	9,6	26,3	7,2	27,0	4,7	27,6	2,4	27,9



Mietgerät

Möbelaufzug HD 26
Antrieb: Benzinmotor

KONSAG Arbeitsbühnen
Tel. 033 / 822 14 24
Fax 033 / 822 14 80
E- Mail info@konsag.ch



Max. Trägerlast: auf Arbeitsbühne	Bodenbedienung:	Korbbedienung:
GoldLift 14.70	170 Kg	90 Kg
LightLift 20.10	200 Kg	120 Kg
LightLift 23.12	170 Kg	90 Kg
LightLift 26.14	200 Kg	120 Kg

Mietgerät
 Geräteträger GB 240
 Eigengewicht: 30 kg
 KONSAG Arbeitsbühnen
 Tel. 033 / 822 14 24
 Fax 033 / 822 14 80
 E- Mail info@konsag.ch

LightTower 180'000 Lumen Beleuchtungseinheit

Mietgerät

Antrieb: 230V 1.6kW

Als Anbaugerät zu den Arbeitsbühnen GL 14.70, LL 20.10, LL 23.12, LL 26.14

